

TRUST

FOR A MOVING WORLD



COTECNA



COTECNA

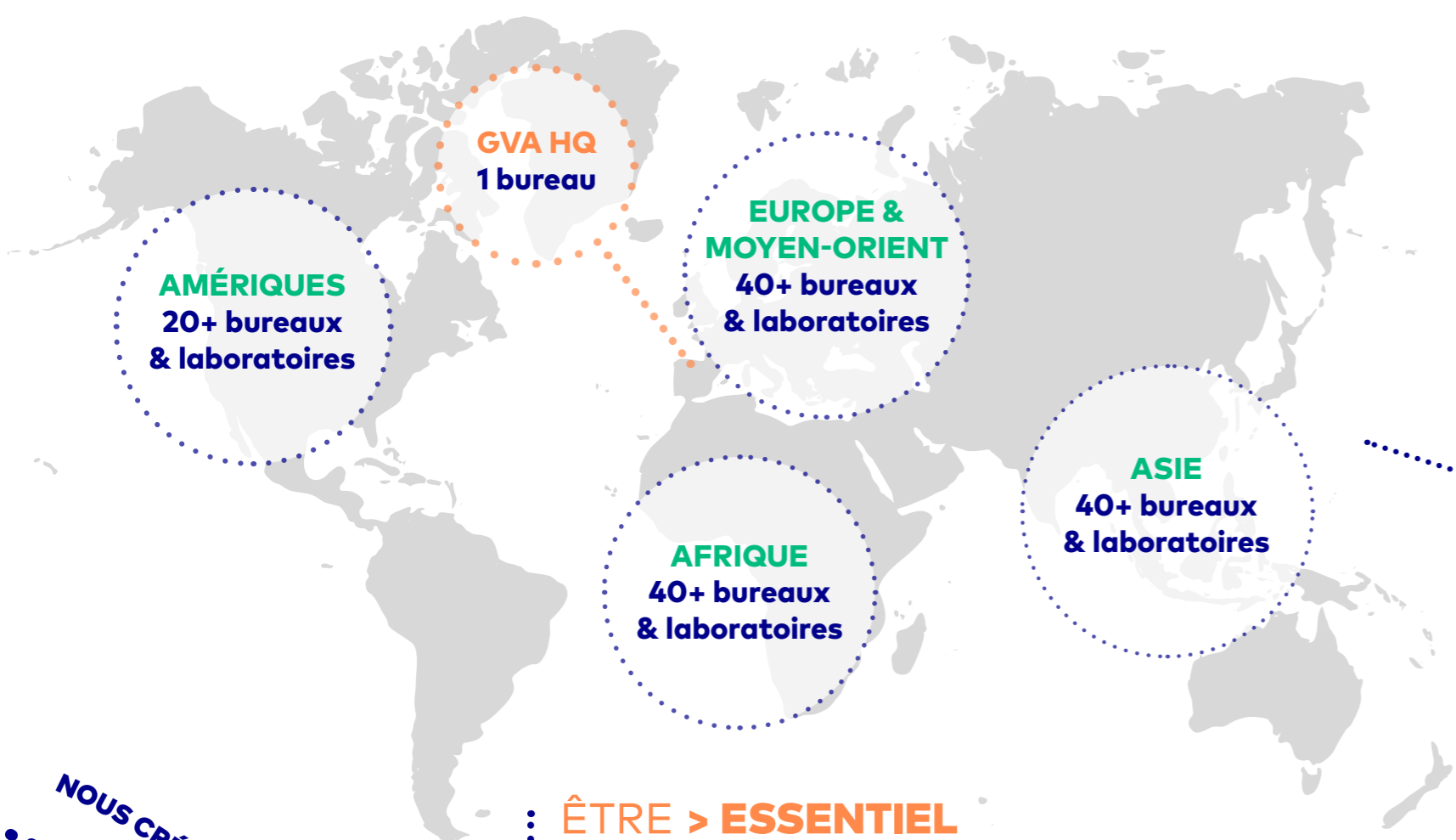
EST UN PRESTATAIRE MONDIAL

DE SERVICES

D'ANALYSE

D'INSPECTION

ET DE CERTIFICATION



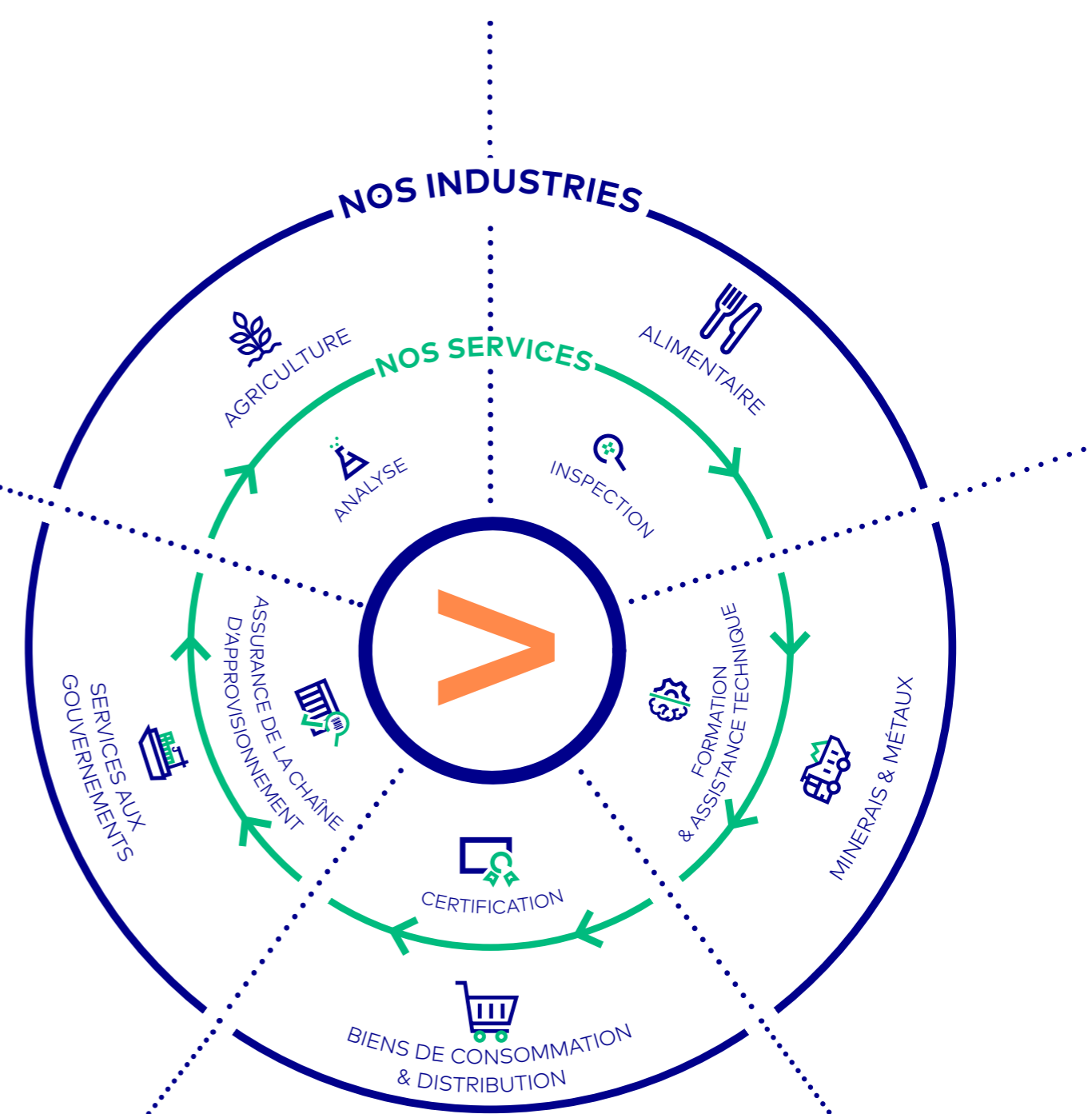
ÊTRE > ESSENTIEL

Nos services permettent aux industries à travers le monde d'opérer en toute sécurité et sans interruption

140+
bureaux
& laboratoires

50
pays

5'000+
employés



Entreprise familiale fondée en Suisse en 1974, Cotecna s'impose aujourd'hui comme un acteur de poids sur le marché mondial, avec plus de **5'000 employés** dans plus de **140 bureaux** répartis dans une **cinquantaine de pays**. Notre réseau de spécialistes et de laboratoires certifiés applique les normes en vigueur et met son expertise au service de nos clients dans cinq secteurs clés.

NOUS CRÉONS DE LA CONFIANCE AU SEIN DES CHAÎNES D'APPROVISIONNEMENT
ET LEUR PERMETTONS D'ÊTRE EFFICACES ET DURABLES

CE QUI FAIT NOTRE DIFFÉRENCE



Nous aspirons à être reconnus comme le fournisseur de services d'analyse, d'inspection et de certification le **plus fiable du marché et le plus orienté client**. Nous nous mesurons par la valeur que nous ajoutons, ainsi que par **notre capacité et notre volonté à nous dépasser** pour fournir des solutions à nos clients. Cotecna offre un environnement où les employés, à l'esprit entrepreneurial, trouvent, créent et saisissent des opportunités. C'est ainsi que nous développons nos activités.

ÊTRE > TRANSPARENT

Nous communiquons ouvertement

Nous parlons en toute honnêteté. Nous écoutons et respectons les différentes opinions, et **nous abordons les problèmes ouvertement**. Nous encourageons les remarques constructives pour nous aider à nous améliorer et nous donnons notre avis avec la sincère intention d'aider.

ÊTRE > AGILE

Nous concrétisons les choses

Nous sommes pragmatiques et simples. **Nous faisons ce qu'il faut pour tenir nos promesses**. Nous établissons les priorités avec soin et osons dire non quand cela est nécessaire. Nous apprenons de nos succès et de nos échecs, et nous le faisons ensemble, avec nos clients.

ÊTRE > INSPIRÉ

Nous assumons nos responsabilités

Nous nous investissons pour assurer le développement de nos activités. Nous n'avons pas peur de prendre des risques. **Nous prenons des décisions et assurons le suivi de leur exécution**. Nos actions et nos comportements se doivent d'être fidèles à nos valeurs afin d'offrir une excellente prestation.

ÊTRE > AMBITIEUX

Nous agissons avec passion

Nous veillons à comprendre nos clients, **nous instaurons un climat de confiance et nous les aidons à développer leurs activités**. Nous nous entraïdons pour atteindre nos objectifs et nous célébrons ensemble le succès.

ÊTRE > SOI-MÊME

Nous sommes attentifs aux personnes

Nous traitons chacun avec le plus grand respect et la plus grande courtoisie. **Nous écoutons, nous sommes réactifs, disponibles et amicaux**. Nous créons les bonnes conditions pour que chacun soit mobilisé et participe à notre aventure.

COTECNA

NOUS VOYONS GRAND

NOUS ÉVOLUONS ENSEMBLE



NOS ACTIVITÉS PRINCIPALES

Nous offrons une gamme de services dans cinq secteurs clés



SERVICES AUX GOUVERNEMENTS

Nous nous appuyons sur notre **expertise** à fournir des services sur mesure aux institutions publiques et privées, combinée à notre **esprit d'innovation** afin de répondre rapidement à tout défi. Conformément à notre objectif de contribuer au développement de nos clients à travers le monde, nous avons conçu une gamme de **solutions uniques et durables** répondant aux normes de qualité internationales. Au quotidien, notre mission consiste à évaluer la conformité aux exigences réglementaires, à optimiser les recettes publiques, à sécuriser et à faciliter le commerce mondial, et à favoriser l'efficacité tout en promouvant l'autonomie et la bonne gouvernance. Dans un monde en perpétuel mouvement où le commerce mondial ne cesse de croître, **nous nous réinventons continuellement** pour répondre aux besoins des organismes publics et privés du monde entier.

NOUS OFFRONS NOS SERVICES À TRAVERS QUATRE SEGMENTS

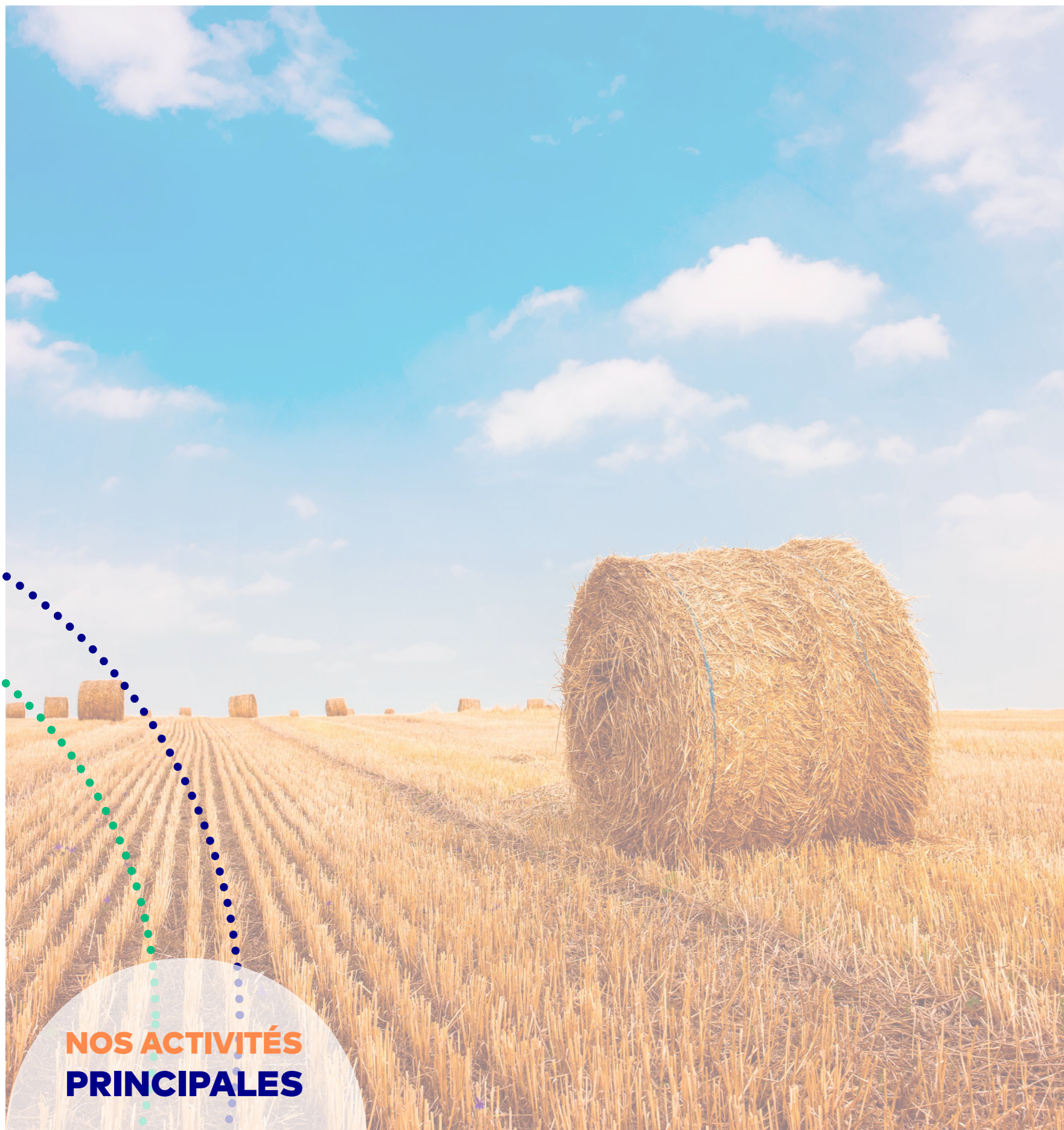


- > Ports & Frontières
- > Évaluation de la conformité des produits
- > Solutions de marquage
- > Solutions de télécommunications

NOUS DÉVELOPPONS DES SERVICES SUR MESURE



- > Assurance de Conformité des Produits - PCA
- > Système de Suivi Électronique des Marchandises - Cotrack®
- > Gestion des Terminaux Mobiles - MobiClear®
- > Services Scanner
- > Gestion Automatisée du Risque - CRMS®
- > Programmes d'Authentification des Hydrocarbures



**NOS ACTIVITÉS
PRINCIPALES**



AGRICULTURE

La protection de la qualité et de la sécurité des produits agricoles exige la **perfection à chaque étape de la chaîne d'approvisionnement**. De la production initiale au consommateur final, nos services d'analyse et d'inspection permettent à nos clients de disposer du savoir essentiel pour atténuer le risque auquel ils sont confrontés au quotidien. En capitalisant sur notre **réseau mondial** de spécialistes et de laboratoires, nous offrons à nos clients un ensemble complet de services quantitatifs et qualitatifs adaptés à leurs besoins, y compris la certification, la formation et l'assistance technique. Nous visons l'excellence, et notre engagement se manifeste dans tout ce que nous faisons, grâce à nos actions ciblées qui contribuent à prévenir les problèmes avant qu'ils ne se présentent. Notre **protection solide et fiable** des intérêts de nos clients, 24 heures sur 24 et 7 jours sur 7, contribue au succès de notre activité.

NOUS OFFRONS NOS SERVICES À TRAVERS UN LARGE ÉVENTAIL DE SECTEURS

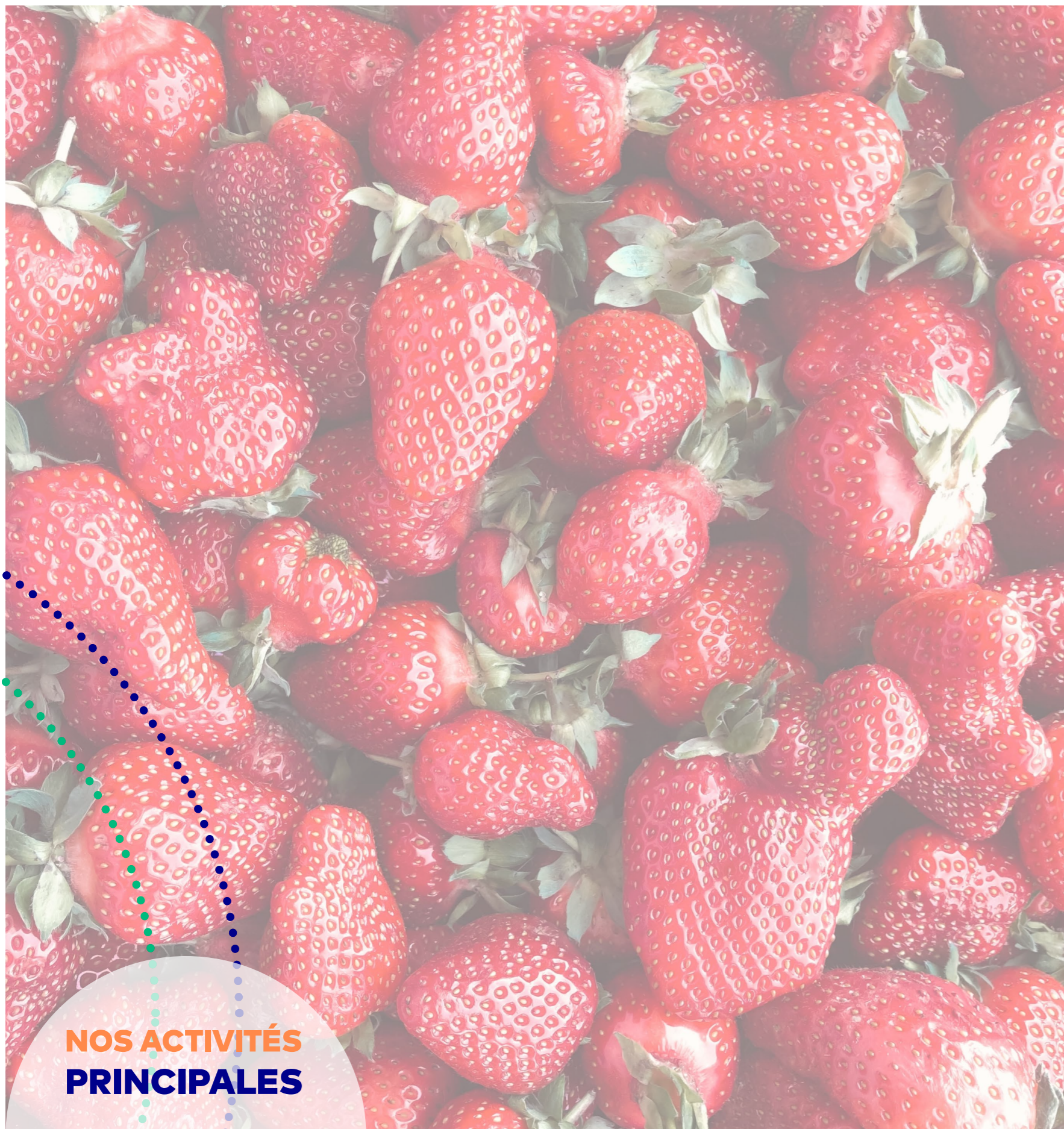


- > Agro-science
- > Agriculture
- > Traders
- > Transporteurs
- > Institutions financières
- > Assureurs
- > Organisations gouvernementales

NOUS TESTONS ET INSPECTONS



- > Céréales
- > Oléagineux et produits dérivés
- > Produits de base
- > Légumineuses



NOS ACTIVITÉS PRINCIPALES



ALIMENTAIRE

La nourriture, c'est la vie. Cotecna propose une large gamme de **solutions d'analyse innovantes** tout au long des chaînes d'approvisionnement agricoles et alimentaires. Grâce à notre vaste couverture géographique, nous nous appuyons sur notre réseau de laboratoires, notre réputation scientifique et nos compétences étendues afin de développer rapidement notre activité d'analyse alimentaire. Nos laboratoires de sécurité alimentaire sont spécialisés dans l'analyse chimique, biochimique, microbiologique et sensorielle. Nous employons des **technologies de pointe et des méthodes fiables**, qui sont constamment améliorées et étendues à de nouveaux paramètres ou à de nouveaux produits et matrices avec un large éventail d'accréditations. Nous collaborons également avec de grandes entreprises internationales pour offrir des services de certification et aider nos clients à garantir la qualité de leurs produits.

NOUS OFFRONS UN PORTEFEUILLE ANALYTIQUE COMPLET

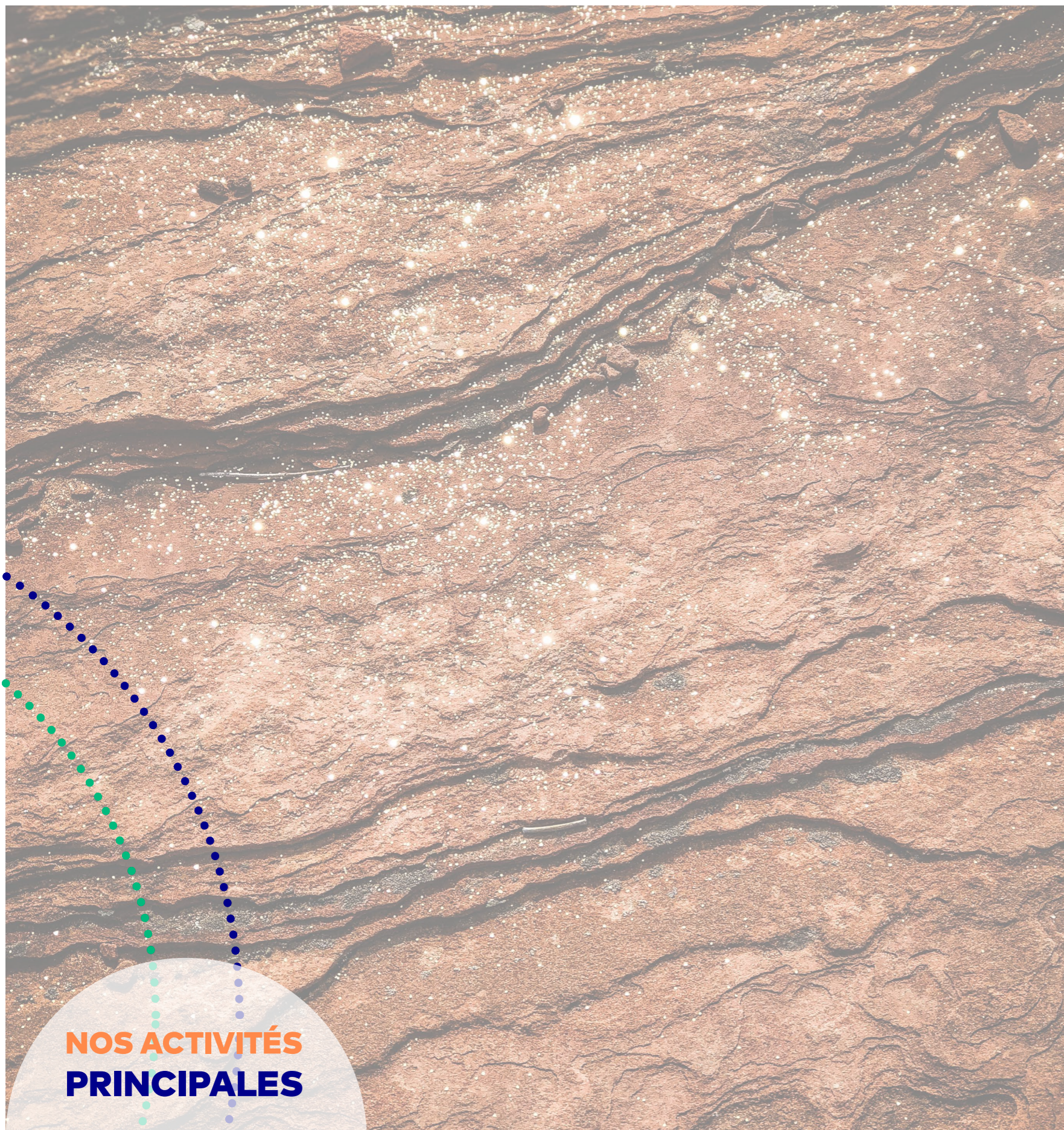


- > Contaminants
- > Matériaux en contact avec les aliments
- > Composition nutritionnelle
- > Additifs
- > Microbiologie
- > OGMs
- > Allergènes

NOUS TESTONS



- > Denrées alimentaires
- > Aliments pour bébés
- > Ingrédients alimentaires
- > Fruits et Légumes
- > Compléments alimentaires
- > Matériaux en contact avec les aliments
- > Fourrage



**NOS ACTIVITÉS
PRINCIPALES**



MINÉRAIS & MÉTAUX

L'industrie des minerais et des métaux fait partie intégrante de toute économie. Nous vérifions, auditions, pesons, échantillons et analysons tous types de minerais et de métaux tout au long du processus de production. Face à cette industrie riche en défis complexes et uniques qui requièrent une approche tout aussi complexe et unique, nous développons des **solutions sur mesure** en fonction des besoins de nos clients. En combinant de solides relations locales, notre savoir-faire, notre flexibilité et notre proactivité, nous fournissons ainsi des données pertinentes là où elles sont les plus utiles. Nous aidons alors nos clients de divers secteurs à maintenir un **avantage concurrentiel** sur un marché en constante évolution et à transformer l'exposition ou l'improbabilité en opportunité. Notre véritable force réside dans le fait que nous abordons tous nos projets avec le même dévouement, la même fiabilité et la même persévérance, ce qui permet à nos clients de disposer d'un **partenaire unique**, afin de les aider à se focaliser sur ce qui compte et à optimiser leurs activités.

NOUS OFFRONS NOS SERVICES À TRAVERS UN LARGE ÉVENTAIL DE SECTEURS

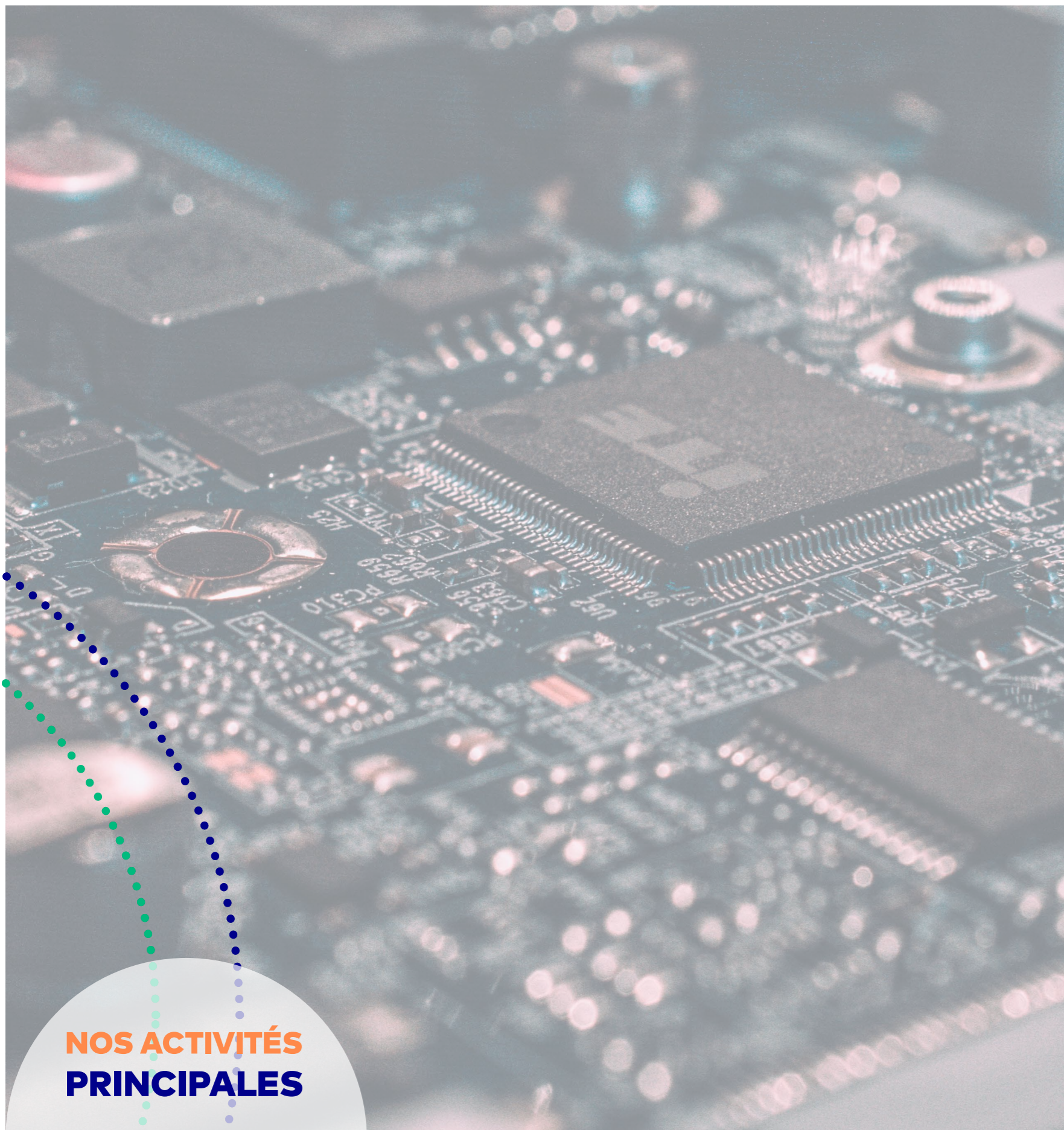


- > Exploitation minière
- > Traitement du minerai
- > Traders
- > Fonderies
- > Raffineries
- > Utilisateurs finaux
- > Entreprises d'engrais
- > Assureurs

NOUS TESTONS ET INSPECTONS



- > Charbon
- > Minerais et concentrés
- > Nickel
- > Acier ou autres métaux ferreux et non ferreux
- > Engrais



**NOS ACTIVITÉS
PRINCIPALES**



BIENS DE CONSOMMATION & DISTRIBUTION

Nos services Biens de consommation & Distribution aident nos clients à assurer la qualité de leurs biens et la fiabilité de leurs fournisseurs. Notre offre comprend **une gamme complète** de services d'analyse, d'inspection et de certification tout au long de la chaîne d'approvisionnement, ce qui fait de Cotecna un guichet unique pour nos clients. Notre **connaissance approfondie des réglementations** garantit la conformité aux normes et réduit les risques. En outre, notre solution de pointe de numérisation des certificats permet de transmettre les documents de manière beaucoup plus rapide et plus sûre.

NOUS OFFRONS DES SERVICES DE CERTIFICATION COMPRENANT



- > Certification de Système de Gestion
- > Certification Écologique
- > CE, CB, Sécurité & EMC
- > Accès aux réseaux cellulaires
- > Autorisations pour les services sans fil

NOUS TESTONS ET INSPECTONS



- > Textiles et accessoires
- > Chaussures
- > Mobilier et articles ménagers
- > Jouets
- > Électricité et électronique
- > Univers numérique



À une époque où les chaînes d'approvisionnement sont de plus en plus complexes, nous nous développons et mettons tout en œuvre pour que les clients puissent compter sur nous pour contrôler leurs produits. Afin d'étendre notre présence sur les marchés clés et dans les principaux secteurs d'activité, nous réalisons des acquisitions stratégiques de sociétés exceptionnelles dans les domaines de l'analyse, de l'inspection et de la certification.

AU-DELÀ DES FRONTIÈRES

ACQUISITIONS DE COTECNA



CHAQUE INITIATIVE LOCALE CONTRIBUE
À LA CRÉATION D'UNE EMPREINTE GLOBALE

1974 – Fondation de Cotecna

COTECNA

2014 – Philippines – Elite

Société d'inspection spécialisée dans divers produits de base, notamment le charbon et les minerais, les produits pétroliers, l'acier et les produits sidérurgiques, les produits agricoles et les produits chimiques.

Elite

Part of the Cotecna Group

2015 – Afrique du Sud – CoalLab

Leader en Afrique du Sud dans l'industrie de l'extraction et de l'exportation du charbon, offrant des services d'échantillonnage, d'analyse, de certification et de conseil.

CoalLab (Pty) Ltd

Part of the Cotecna Group

2017 – Roumanie – Timex Surveyors

L'une des principales sociétés d'inspection et d'analyse de Roumanie, spécialisée dans la fourniture de services dans les domaines de l'agriculture, de la fumigation, des engrais, des minerais et des métaux.

TIMEX
SURVEYORS SRL

2017 – Pays-Bas – NofaGroup

Principal laboratoire européen pour l'analyse des produits destinés à l'alimentation humaine et animale, effectuant des analyses sur plus de 43'000 échantillons par an, y compris les dioxines, les PCB, les OGM, les métaux lourds et les pesticides.

NOFAGROUP

Part of the Cotecna Group

2018 – Inde – Shiva Analyticals

L'un des principaux laboratoires de tests analytiques en Inde, qui fournit une gamme de solutions dans de nombreux secteurs, notamment l'alimentation et les boissons, les minéraux et les minerais, les carburants et les huiles, les produits pharmaceutiques et l'hygiène industrielle.



SHIVA

2019 – Italie – Neutron

Un des plus grands laboratoires d'analyse en Europe, offrant des services d'analyse chimique, biochimique, microbiologique, physique et sensorielle.

neutron

Part of the Cotecna Group

2020 – Chine – Kaixin Certification

En tant qu'un des partenaires de services préférés de plus de 10'000 clients dans les secteurs multi-industriels, KCB a émis plus de 16'000 certificats jusqu'à fin 2019, couvrant une gamme complète de services de certification système et produit.

凯新认证 (北京) 有限公司
KAIXIN CERTIFICATION

Part of the Cotecna Group

2021 – Espagne – Fitosoil

Laboratoire fournissant à ses clients une gamme complète de services allant de l'agronomie aux analyses chimiques sur un large éventail de produits dont les fruits et légumes, et occupant une position de leader dans le secteur des engrais.

FITOSOIL

Part of the Cotecna Group

ÉTUDES DE CAS

01

RAPIDES, FLEXIBLES ET RÉACTIFS, NOUS VOYONS
DES OPPORTUNITÉS DANS CHAQUE DÉFI

SCANNAGE DES CARGAISONS AU SALVADOR

Mise en oeuvre d'un programme de scannage à l'échelle nationale, dont le scannage de 100% de toutes les importations dans les ports.

Avec près de 50'000 véhicules franchissant les frontières du Salvador chaque mois, un système de surveillance intégré était une priorité essentielle pour le pays afin d'améliorer la sécurité, l'efficacité et la fiabilité à toutes les frontières.

LE DÉFI

Le Salvador est confronté à un problème de trafic de drogue et doit mettre en place un niveau de

sécurité maximum afin d'identifier rapidement une éventuelle cargaison de drogue mais aussi de dissuader les trafiquants grâce à des solutions d'inspection efficaces. En même temps, tout cela ne doit pas restreindre le flux de marchandises, afin de se conformer à l'accord de l'OMC sur la facilitation des échanges.

LA SOLUTION

Cotecna a obtenu un contrat de concession de 10 ans avec le ministère des finances du Salvador pour financer, exploiter et entretenir un système intégré multifrontières basé sur des

technologies d'inspection non-intrusive de pointe.

LES RÉSULTATS

Cotecna a contribué à améliorer la sécurité, l'efficacité et la fiabilité des postes frontières, du port et de l'aéroport du Salvador grâce à la mise en oeuvre d'un programme de scannage à l'échelle nationale. Cette solution intégrale a non seulement permis de réduire la nécessité d'inspections physiques, mais aussi de considérablement optimiser les opérations et les procédures douanières.

13 scanners à rayons X

4 ponts-basculés

6 détecteurs de présence

8 sites d'inspection
+1 poste de contrôle centralisé

239 JOURS
pour mener à bien
l'ensemble du projet

Opérations
24 heures sur 24
7 jours sur 7

+ 98% de
taux de disponibilité
des scanners en moyenne

+ 500
agents douaniers
formés



ÉTAPES CLÉS PCA:

- 2009 Algérie
- 2011 Soudan
- 2012 Égypte (GOEIC)
- 2013 Nigeria, Éthiopie
- 2018 Kenya, Côte d'Ivoire
- 2019 Arabie Saoudite (SASO)
- 2020 Gabon, Egypte (NFSA), Arabie Saoudite (SFDA)

02

L'INTÉGRITÉ EST FONDAMENTALE DANS NOTRE
 MANIÈRE D'EXERCER NOS ACTIVITÉS

NOTRE COLLABORATION PCA

Les services d'assurance de conformité des produits (PCA) de Cotecna garantissent que les marchandises entrant dans un pays **répondent aux normes de qualité et de sécurité requises**, protégeant ainsi les consommateurs et les entreprises locales. Grâce aux **cinq étapes de notre collaboration**, vous vous assurez que vos marchandises sont certifiées et vous recevez un certificat de conformité.

2. Votre formule personnalisée

En fonction de votre profil, notre inspecteur peut venir échantillonner certains de vos produits et les envoyer ensuite à un laboratoire accrédité pour **analyse**. Si nécessaire, votre cargaison peut également être inspectée et votre usine auditée.

4. Votre clé pour l'exportation

Après avoir obtenu des résultats satisfaisants, nous vous délivrons le **certificat de conformité**. Grâce à celui-ci, vos produits pourront entrer dans la destination d'importation et auront un accès plus rapide au marché.

1. Notre premier contact

Votre coordinateur attitré vous guide à travers les différentes méthodes de certification et détermine celle qui est la **plus adaptée** à vos besoins.

3. Vos résultats de conformité

Nous vous informons des prochaines étapes en fonction des résultats obtenus et nous vous aidons à mettre en place des **mesures correctives** en cas de non-conformité.

5. Notre future collaboration

L'historique de vos activités vous donnera droit à un **processus facilité** pour vos envois.





NOUS SOMMES DES ENTREPRENEURS QUI CONSTRUONS
UN CHALLENGER COMPÉTITIF SUR LE MARCHÉ DU TIC

03

NEOTRON E-SERVICES

Neutron, membre du groupe Cotecna, est un acteur mondial dans le secteur de l'analyse. La société opère sur un marché hautement concurrentiel dont les moteurs sont une forte implication des consommateurs et une recherche continue de l'innovation et des meilleures pratiques. Pour améliorer sa position de challenger, Neutron propose à ses clients deux services numériques qui leur permettent de simplifier leur expérience en matière d'analyse.

SERVICE E-LIMS®

E-Lims®, mis en place pour la première fois en 1998, offre aux clients un aperçu rapide de leurs commandes, ce qui leur fait **gagner du temps et éviter les erreurs** lors de l'enregistrement des échantillons.

Ce système offre plusieurs fonctionnalités additionnelles telles que :

- > Vérification en ligne des dates de livraison et des résultats

- > Consultation des photos des échantillons pour vérifier les données importantes (description, code de lot, etc.)
- > Prix des échantillons
- > Réception de résultats partiels avant la fin de l'ensemble du processus d'analyse
- > Rapports d'analyse téléchargeables au format PDF
- > Fichiers de synthèse au format XLS

SERVICE E-COMMERCE

Le service e-commerce de Neutron est une plateforme interne mise en place en 2002. Elle s'est développée au fil des ans et couvre aujourd'hui **plus de 50% de toutes les commandes** traitées par l'entreprise.

Les utilisateurs munis d'un identifiant peuvent facilement accéder à la plateforme sur le site web de Neutron pour :

- > Soumettre une commande

- de laboratoire
- > Créer rapidement de nouvelles commandes en copiant celles déjà existantes.
- > Créer et envoyer un rapport de synthèse pour les commandes de laboratoire
- > Faire appel à un coursier pour le retrait d'échantillons dans le monde entier

L'utilisation du service e-commerce offre plusieurs avantages tels que :

- > **Accélération** du processus d'enregistrement des échantillons et du lancement de la procédure d'analyse
- > **Élimination des erreurs** dans la description des échantillons et dans la saisie des données d'analyse des échantillons
- > Accélération du processus de validation et, par conséquent, gain de temps pour les commandes de laboratoire
- > **Économies** sur les coûts d'administration et de traitement des échantillons

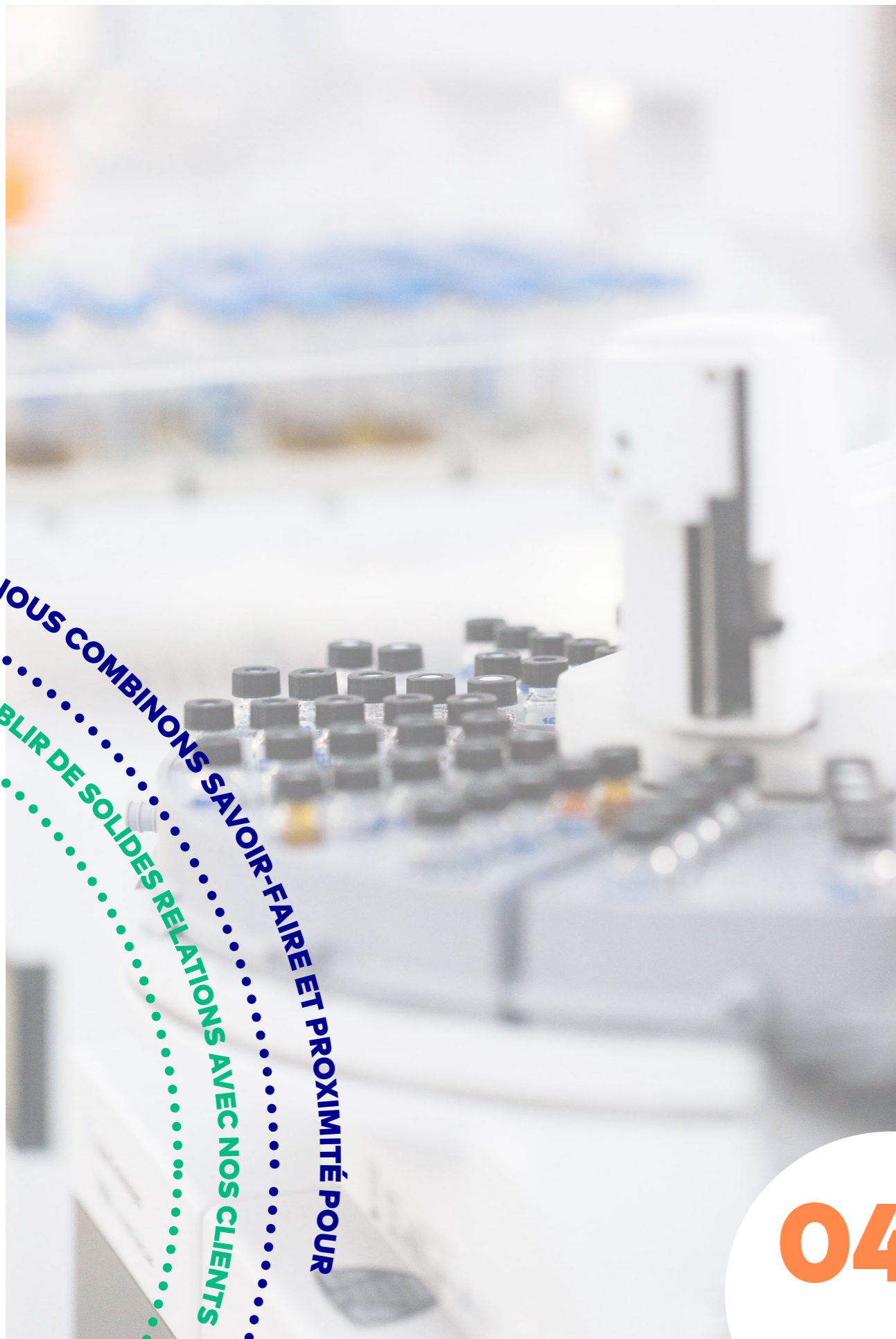
18 ans depuis
la première mise en oeuvre

+ 400 demandes
e-commerce par jour

+ 120'000
échantillons
via le e-commerce

+ 50% des
échantillons reçus
via le e-commerce

+ 1'300
clients utilisant
le e-commerce



NOUS COMBINONS SAVOIR-FAIRE ET PROXIMITÉ POUR
ÉTABLIR DE SOLIDES RELATIONS AVEC NOS CLIENTS

04

CONTRÔLE DES PARAMÈTRES DE SÉCURITÉ EN UKRAINE

Surveillance de la teneur en contaminants pour garantir la conformité aux règlements de l'UE et aux exigences des contrats d'exportation.

La **sécurité des produits** est une haute priorité et doit être prise en compte à chaque étape de la production. Les exigences européennes en matière de LMR et de sensibilité des analyses sont régulièrement revues, examinées et renforcées, ce qui nécessite une surveillance étroite des paramètres de sécurité dans les cultures ukrainiennes.

LE DÉFI

La liste de l'UE concernant les contaminants réglementés et les LMR diffère des réglementations et des normes ukrainiennes, ce qui crée d'énormes différences en matière d'analyses entre les contrats nationaux et les contrats

d'exportation. En conséquence, il n'est plus possible de se fier à un ensemble basique d'analyses pour exporter des denrées alimentaires en toute sécurité.

LA SOLUTION

Cotecna a mis en place un programme de surveillance qui garantit que les cultures agricoles sont inspectées le plus tôt possible dans la chaîne d'approvisionnement pour détecter la présence de contaminants. Les céréales et les oléagineux sont testés **tout au long de la chaîne de livraison** et non uniquement au stade final du chargement sur le bateau. Pour mener à bien cette tâche, nous sommes assurés que notre laboratoire dispose de rapports de validation, d'une CEI performante, d'équipements à haute sensibilité ainsi que d'une main-d'œuvre professionnelle. En outre, nous

sommes en contact permanent avec les organismes officiels pour que le champ d'analyse soit **conforme à l'évolution de la réglementation**.

LES RÉSULTATS

Cette surveillance étroite des contaminants **augmente l'efficacité des analyses** et permet aux commerçants de **minimiser les risques de non-conformité** des colis exportés. Grâce à l'expertise du laboratoire local de Cotecna, nos clients sont en mesure de planifier et de contrôler la qualité de leurs céréales et oléagineux à des coûts abordables et préétablis sans avoir de mauvaises surprises à un stade ultérieur. Nos experts aident également à ajuster les plans pour répondre à l'évolution des réglementations en Europe et dans le monde.

Analyses
24/7

+850
pesticides
analysés

6
départements
de laboratoire

1-2 jours
max TAT

9 matrices
d'analyse

SUIVEZ- NOUS

58, rue de la Terrassière
P.O Box 6155
1207 Geneva
+41 (0)22 849 69 00
cotecna.geneva@cotecna.ch

NOUS INVESTISSONS DANS LES COMMUNAUTÉS
DANS LESQUELLES NOUS TRAVAILLONS ET VIVONS



www.cotecna.com



@cotecna



Cotecna
Inspection



@cotecna.
inspection



@cotecna_
group

Accréditations des systèmes de gestion :

- ISO 9001 pour la gestion de la qualité
- ISO 17020 pour la gestion des inspections
- ISO 17025 pour la gestion des laboratoires
- ISO 17065 pour la certification des produits
- ISO 17021 pour l'audit et la certification des systèmes de gestion

COTECNA

